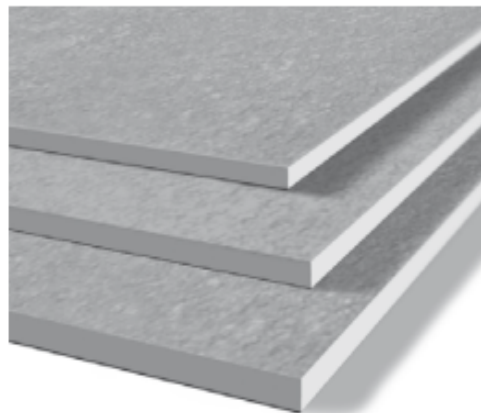


# ALBAGIPS FIBRAN CEMNEXT

Az **Albagips CEMNEXT** egy könnyű lemez, amely portlandcementből, adalékanyagokból és egyéb anyagokból készül szervesen, mindkét oldalán jó minőségű üvegszálal hálóval megerősítve. A keresztirányú él adott színe a természetes és ásványi eredetű adalékanyagok keveréke. Ez a tulajdonság semmilyen módon nem befolyásolja a mechanikai teljesítményt és a CEMNEXT esztétikus megjelenését. A CEMNEXT ideális minden olyan környezetben, ahol nagy teljesítményre van szükség bel- és kültéren egyaránt használható

## Jellemzők

- Vízálló
- Időtálló
- Ütésálló és méretstabil
- Könnyen vágható, kezelhető és felszerelhető
- A1 tűzvédelmi osztály - nem éghető az EN13501-1 szerint
- Ellenáll a penészeknek
- Tartós és időjárásálló



A CEMNEXT az építőlapok új generációját képviseli, kiemelkedő tűzállósággal, vízállósággal, valamint kiváló légáteresztő képességgel. Ezek a tulajdonságok tökéletessé teszik kültéri burkolatokhoz, illetve nedves beltéri területeken történő használatra. A CEMNEXT külső burkolatként telepíthető acélvázrendszerek (SFS) szárazépítési rendszereiben, emellett ideális aljzatként folyamatosan szellőztetett homlokzatok kialakításához, akár szigetelt, akár nem szigetelt formában. Könnyű, száraz építési módszere felgyorsítja az építkezési munkákat, beleértve a beltéri munkálatokat is, mivel az időjárési viszonyok kevésbé befolyásolják.



## ALBAGIPS FIBRAN CEMNEXT

A CEMNEXT lapok a cement új generációját képviselik. Kiváló teljesítményüknek köszönhetően ellenállnak a tűznek, a rossz időjárási viszonyoknak, a víznek, és biztosítják a jó légáteresztő képességet. Ezáltal tökéletes választást jelentenek kültéri burkolatokhoz, valamint olyan beltéri helyeken is használhatók, ahol magas a páratartalom.

A CEMNEXT külső réteggént alkalmazható SFS (Steel Frame System) száraz építési rendszerekben, mivel jól megmunkálható. Ideális választás folyamatosan szellőztetett, szigetelt vagy nem szigetelt homlokzatok aljzataként is. A könnyű, száraz telepítési folyamat felgyorsítja az építési munkálatokat, beleértve a belső munkálatokat is, mivel azokat nem befolyásolják a kedvezőtlen időjárási körülmények.

### Kültéri alkalmazások

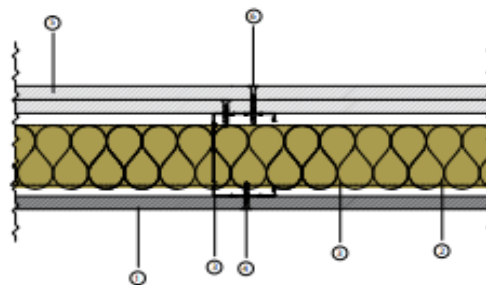
A CEMNEXT cementkötésű födémekek jelentik a megoldást ideális az épületek kitöltéseinek külső lezárására.

A CEMNEXT felület száraz és stabil alapot kínál vakolatok, közvetlenül alkalmazható, de képviseli a szilárd hordozó szigetelőpanelekhez (ETICS rendszerek).

A CEMNEXT teljesítménye ennek ellenére változatlan marad szélsőséges időjárási viszonyoknak kitéve.

### Fali CEMNEXT 113/75 mw EI60\*

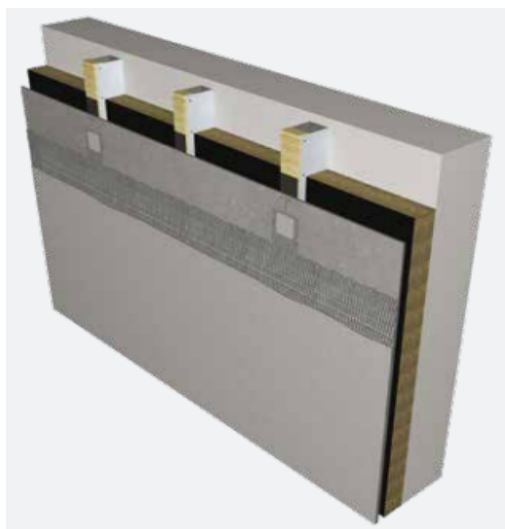
1. **Albagips FIBRAN CEMNEXT lap 12,5 mm**
2. **Albagips FIBRANgeo kőzetgyapot 60 mm**
3. **75 mm-es Albagips FIBRAN profil 6/10 horganyzott acélból**
4. **Albagips FIBRAN NEXT SCREW csavar**
5. **N 2 Albagips FIBRANgyps A13 12,5 mm-es lap**
6. **Önmetsző Albagips FIBRAN csavar**



## ALBAGIPS FIBRAN CEMNEXT

Álmennyezetek és erkélyek

A CEMNEXT használata kültéri álmennyezetek készítéséhez rendkívül egyszerű, és a telepítés az ilyen típusú felhasználásokra alkalmas, követve a hasonló bevonatos vakolatrendszerek szabályait. A CEMNEXT földminként is alkalmazható. A CEMNEXT-tel kialakított vízszintes felületeket ugyanúgy kell kidolgozni, mint a függőlegeseket, a leírásnak megfelelően.



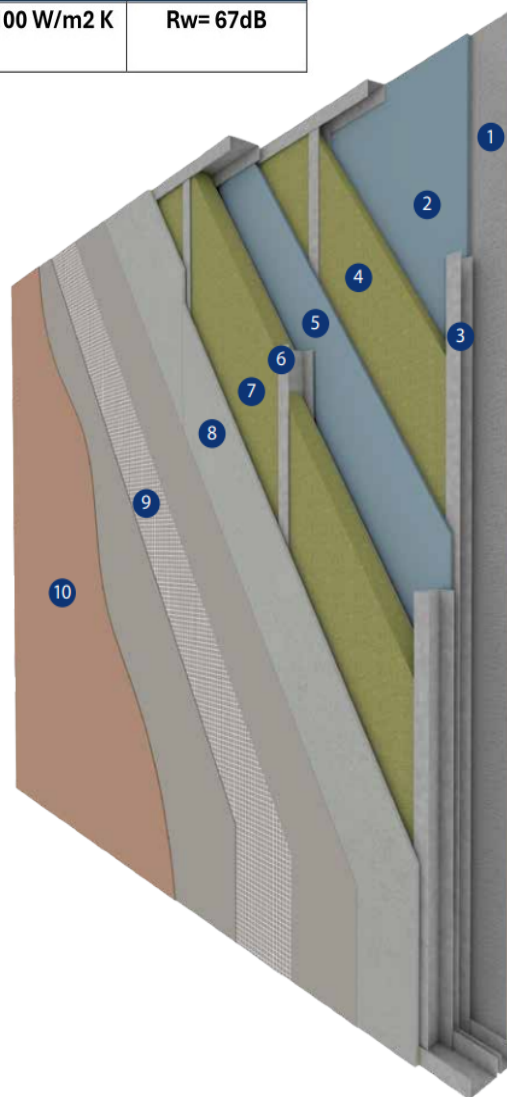
# ALBAGIPS FIBRAN CEMNEXT

KÜLSŐ SZÁRAZFALCEM EW 235/100+75 mw

## MŰSZAKI JELLEMZŐK

Súly	Teljes vastagság	Hővezetés	Periodikus hőátbocsátás	Hangszigetelés
78,30 kg/m <sup>2</sup>	270 mm	U= 0,205 W/m <sup>2</sup> K	Yie= 0,100 W/m <sup>2</sup> K	Rw= 67dB

1. **Albagips** FIBRANgypsV födém
2. **Albagips** FIBRAN SUPER lap
3. Acélprofil
4. **Albagips** FIBRANgeo B-570 kőzetgyapot szigetelés
5. **Albagips** FIBRAN SUPER lap
6. „Magnelis” cink-magnézium acél profil
7. **Albagips** FIBRANgeo B-001 kőzetgyapot szigetelés
8. **Albagips** FIBRAN CEMNEXT lap
9. **Albagips** FIBRANNEXT MESH üvegszálás háló és cement alapú NEXT COAT simítómassza
10. Befejezés



# ALBAGIPS FIBRAN CEMNEXT

## Kiegészítők

### **Albagips FIBRAN NEXT MESH**

Üvegszálal fonalakkból készült háló lúgmentes enyvezéssel, magas kémiai tehetetlenség, ETAG 004 tanúsítvánnyal rendelkezik.



### **Albagips FIBRAN CEM TAPE**

Öntapadó üvegszálal szalag nagy kémiai tehetetlenséggel, lúgmentes bevonattal, a földemek közötti hézagok befejezésére szolgál.



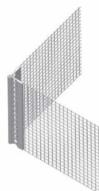
### **Albagips FIBRAN NEXT SCREW**

csavarok hossza 29 és 39 mm, RUSPERT típusú kezelés 1000 órás sópermet ellenállással.



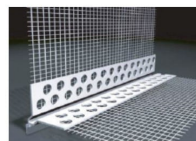
### **Albagips FIBRAN NEXT CORNER**

PVC sarok fehér lúgálló hálóval



### **Albagips FIBRAN NEXT WINDOW PROFILE**

Csepegtető hálóval PVC vízelvezető fehér lúgálló hálóval.



### **Albagips FIBRAN NEXT ALAPPROFIL**

Kezdőprofil alumíniumból 12,5 mm vastag lemezekhez



# ALBAGIPS FIBRAN CEMNEXT

Jellemzők	M.E.	Érték
<b>Osztályozás</b>	-	<b>Type NT /Category B Class I</b>
<b>Szabványos vastagság</b>	<b>mm</b>	<b>12,5</b>
<b>Látszólagos sűrűség</b>	<b>kg/m<sup>3</sup></b>	<b>&gt;1000</b>
<b>Tűzreakció [EN 13501 -2]</b>	<b>osztály</b>	<b>A1 nem éghető</b>
<b>Hővezetőség</b>	<b>W/m K</b>	<b>λd = 0,223</b>
<b>Vízgőzálósági tényező</b>	-	<b>μ = 41</b>
<b>Hajlítási szilárdság (MOR) &gt; 4 MPa</b>	<b>MPa</b>	<b>&gt; 4</b>
<b>Penészállóság [ASTM D3273/3274]</b>	-	<b>10 - nincs növekedés</b>
<b>Élek négyszögletessége</b>	<b>mm/m</b>	<b>&lt; 2</b>
<b>Névleges vastagságváltozás</b>	-	<b>± 10 %</b>
<b>Névleges szélességváltozás</b>	-	<b>± 3 %</b>
<b>Névleges hosszváltozás</b>	<b>mm</b>	<b>± 5</b>



# ALBAGIPS FIBRAN CEMNEXT



## Vízálló

Az **Albagips** Fibran CemNext lapok kiváló vízállósággal rendelkeznek, ami alkalmassá teszi őket nedves környezetekben való felhasználásra. A speciális összetételük és kialakításuk révén ellenállnak a víznek, ezáltal hosszú távon megőrzik a stabilitásukat és mechanikai tulajdonságaikat, még magas páratartalom mellett is.



## Időtálló

Kifejezetten tartós, és hosszú távon megőrzi fizikai és mechanikai tulajdonságait, még szélsőséges környezeti hatások mellett is. Ellenállnak az időjárás viszonyosságainak, a nedvességnek, a hőmérséklet-ingadozásoknak és az UV-sugárzásnak, így alkalmasak beltéri és kültéri felhasználásra egyaránt.



## Könnyen vágható, kezelhető

Az **Albagips** Fibran CemNext lapok könnyen vághatók és kezelhetők, ami megkönnyíti a telepítésüket és a velük való munkát. Az anyaguk úgy lett kialakítva, hogy egyszerűen alakítható legyen, így hagyományos vágóeszközökkel könnyen méretre szabható. Ezenkívül a lapok könnyűek, ami tovább segíti a mozgatásukat és elhelyezésüket, akár építkezés közben is.



## Tűzálló

Az **Albagips** Fibran CemNext lapok kiváló tűzállósági tulajdonságokkal rendelkeznek, így biztonságos megoldást nyújtanak olyan építési és felújítási projektekhez, ahol a tűzvédelem kiemelten fontos. Az anyaguk nem éghető, ellenáll a magas hőmérsékletnek, és nem járul hozzá a tűz terjedéséhez. Ennek köszönhetően az **Albagips** Fibran CemNext lapok hozzájárulnak az épületek tűzbiztonságának növeléséhez, és megfelelnek a szigorú tűzvédelmi előírásoknak.



## Nagy mechanikai ellenállású

Az **Albagips** Fibran CemNext lapok rendkívül ütésállóak és nagy mechanikai ellenállással rendelkeznek, így ideálisak olyan helyeken, ahol a fokozott fizikai igénybevétel is előfordulhat. Az anyaguk masszív és strapabíró, ezért ellenállnak az ütéseknek és sérüléseknek anélkül, hogy elveszítenék szerkezeti integritásukat. Emellett a lapok méretstabilak, ami azt jelenti, hogy nem deformálódnak a hőmérséklet- vagy páratartalom-ingadozások hatására, így hosszú távon is megőrzik eredeti alakjukat és méreteiket.