



## Nextboard felhasználása

- küls falak
- sérült homlokzatok felújítása
- küls szigetelés alátámasztása
- design elemek
- álmennyezetek



-Ellenállás a légköri hatásokkal szemben

-Penészállóság

-A1-es tűzvédelmi besorolás

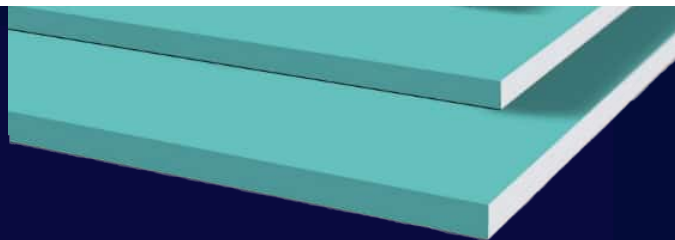
-Könnyen vágható, formázható

-Nedvességállóság

-Méretstabilitás

-Páraáteresztő képesség

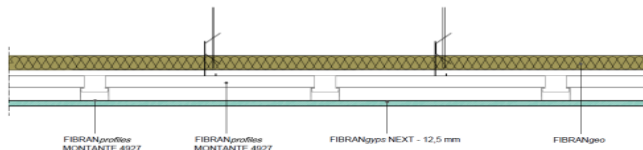
-Hő- és hangszigetelés



# ALBAGIPS NEXT BOARD EC 49/27 mw

## Kültéri álmennyezeti rendszer

Az álmennyezeti rendszer csak az alábbi rendszerelemekkel alkalmas kültéri felhasználásra:



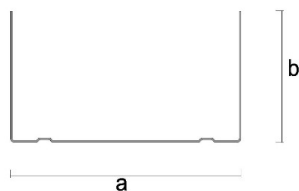
### Gipszkartonok

1 rétegű innovatív **Albagips** FIBRANgyps NEXT BOARD tábla, nagy nedvesség- és vízállósággal, vastagság 12,5 mm, CE-jelölésű – GM-H1-R típus az EN 15283-1 szerint, kúpos él (BA), tűzállóság A1 EN 13501-1 szerint, tömege 10 kg/m<sup>2</sup>, páradiffúziós tényező  $\mu=10$ , hővezető képesség  $\lambda=0,225$

W/m K és fajhő  $c_p=1,03$  kJ/kg K az UNI EN 12524 szerint. Tábla mérete: 1200 x 2000 mm

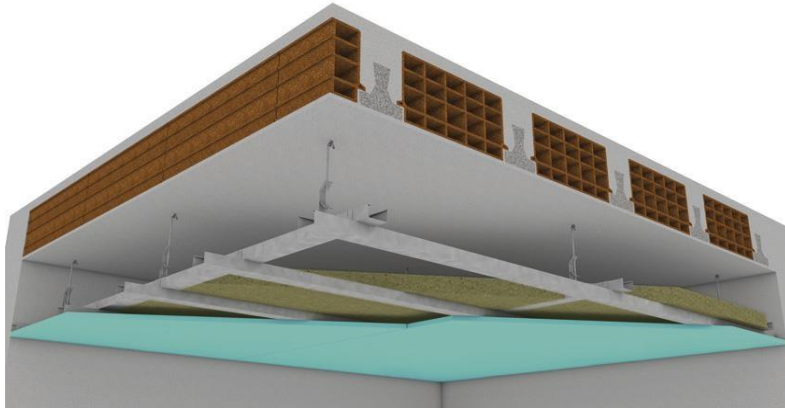
### A profil vastagsága 0,6 mm megfelel az EN 14195 szabványnak

- **Az **Albagips** FIBRAN UD 2830 profilokat mechanikusan rögzítjük a falhoz dübelekkel, legfeljebb 500 mm távolságra egymástól.**
- **A fő tartószerkezet **Albagips** FIBRAN CD 4927 profilokból áll, ahol a maximális távolság 900 mm. Ezeket dübelekkel rögzítjük a födémhez.**
- **A rugós függesztők vagy horganyzott acél függesztők legfeljebb 900 mm-es távolságra helyezkednek el.**
- **A másodlagos tartószerkezet szintén **Albagips** FIBRAN CD 4927 profilokból áll, legfeljebb 400 mm-es távolságban. Ezt a fő tartószerkezethez merőlegesen, speciális keresztösszekötőkkel rögzítjük.**



# ALBAGIPS NEXT BOARD EC 49/27 mw

## Kültéri álmennyezeti rendszer



### Szigetelés a profilban

**Albagips** FIBRANgeo B-570, biológiailag lebomló kőzetgyapot lemez, sűrűség 75 kg/m<sup>3</sup>, vastagság 100 mm, tűzreakció A1 az EN 13501-1 szerint, hővezető képesség 10°C λD = 0,033 W/m K az EN 12667 és EN 12939 szerint, vízgőz diffúziós ellenállási tényező μ= 1 az EN 12086 szerint, fajlagos hőkapacitás cp=1,03 kJ / kg K az EN 10456 szerint

### Csavarok

**Albagips** FIBRANgyps NEXT SCREW 3,5 x 25 mm, sópermet tesztrel szembeni ellenállása legalább 500 óra, fix max 200 mm.

### Hőszigetelés

**U=0,277 W/m<sup>2</sup>K** méréssel számolva

### Mechanikai teljesítmény

Az **Albagips** Fibran profilok megfelelnek az EN 141195 szabványnak. 15 méternél hosszabb mennyezet esetén 10 méterenként támulási hézagot kell készíteni.

## ALBAGIPS FIBRAN NEXT BOARD EC 49/27 mw

### Kültéri álmennyezeti rendszer

#### Ragasztószalag és hézagkitöltő

A hézagokat **Albagips** FIBRANgyps NEXT COAT ragasztóval és lúgálló **Albagips** FIBRANgyps TAPE üvegszál szalaggal kell kitölteni és bandázsolni.

A befejező réteg 160 g/m<sup>2</sup> sűrűségű **Albagips** FIBRANgyps NEXT MESH erősítőhálóból áll, amelyet 10 cm-es átfedésekkel helyeznek fel.

Az erősítőhálót egy sima cement alapú **Albagips** FIBRANgyps NEXT COAT rétegbe ágyazzák be, amely speciális adalékokat tartalmaz a zsugorodás kompenzálására, a jobb tapadás és szakítószilárdság érdekében.

Ezt fogazott simítóval hordják fel. Legalább 24 óra elteltével egy második réteg **Albagips** FIBRANgyps NEXT COAT vakolatot kell felvinni, hogy a teljes vastagság legalább 5 mm legyen.

**Teljes szárazási és kötési idő 14 nap. Végül lélegző, penészálló, vízálló védőbevonatot kell alkalmazni, ami lehet finomszemcsés vagy durva, rugalmas bevonat a külső felületekre. Minden simítási és felhordási műveletnél mindig követni kell a gyártók előírásait.**



#### Megjegyzés

A tágulási hézagokat 10 méterenként és a szerkezeti hézagokkal összhangban kell kialakítani. Gondos tervezés során fontos elkerülni a víz bármilyen típusú beszivárgását és stagnálását az álmennyezet üregében. Mindig biztosítani kell kerületi csepegtetőt, amelyet az **Albagips** FIBRANgyps NEXT tartozékok oldalán találhatunk.

Ezen kívül minden, az álmennyezetten kívül eső elemet megfelelő tartószerkezettel kell a födémlemezhez felfüggeszteni. A fent említett megoldások csak tájékoztató jellegűek, amelyeket a statika valós projektfeltételeihez, akusztikai szabványokhoz és energiatakarékosági követelményekhez kell igazítani.

**Írányadó mennyiségek a mennyezet négyzetméterére vonatkoztatva  
(méretei 3x4 m) – 5% hulladék**

		mennyiség/m <sup>2</sup>
Leírás	UM	
<b>Albagips</b> FIBRANGyps NEXT BOARD gipszkarton	m <sup>2</sup>	1,05
<b>Albagips</b> FIBRANprofil CD 4927	m	3,84
<b>Albagips</b> FIBRANprofil UD 2830	m	1,22
<b>Albagips</b> FIBRANGyps <b>NEXT COAT</b> ragasztó 25 kg zsák	kg	0,74
<b>Albagips</b> FIBRAN profilok rugós függesztő	db	2,1
Horganyzott acél függesztő kampó	db	2,1
TASSELLO szemes beütőék mennyezethez	db	2,1
Merőleges keresztösszekötő <b>Albagips</b> FIBRANprofil GANCIO ORTOGONALE	db	5,6
<b>Albagips</b> FIBRANprofil bető dbel 6/40 TASSELLO	db	2,62
<b>Albagips</b> FIBRANGyps <b>TAPE</b> üvegszövet szalag	m	2,01
<b>Albagips</b> FIBRANGyps <b>NEXT SCREW</b> csavar 25	db	14
<b>Albagips</b> FIBRANGyps <b>NEXT MESH</b> üvegszövet háló 160g	m	1,5
<b>Albagips</b> FIBRANgeo B- 570 kőzetgyapot szigetelés	m <sup>2</sup>	1,05

A táblázatban szereplő számok elméleti számok, nem számol az épületeken fellépő szélterhelésekkel ami minden épületnél más, ezekkel kalkulálni kell.